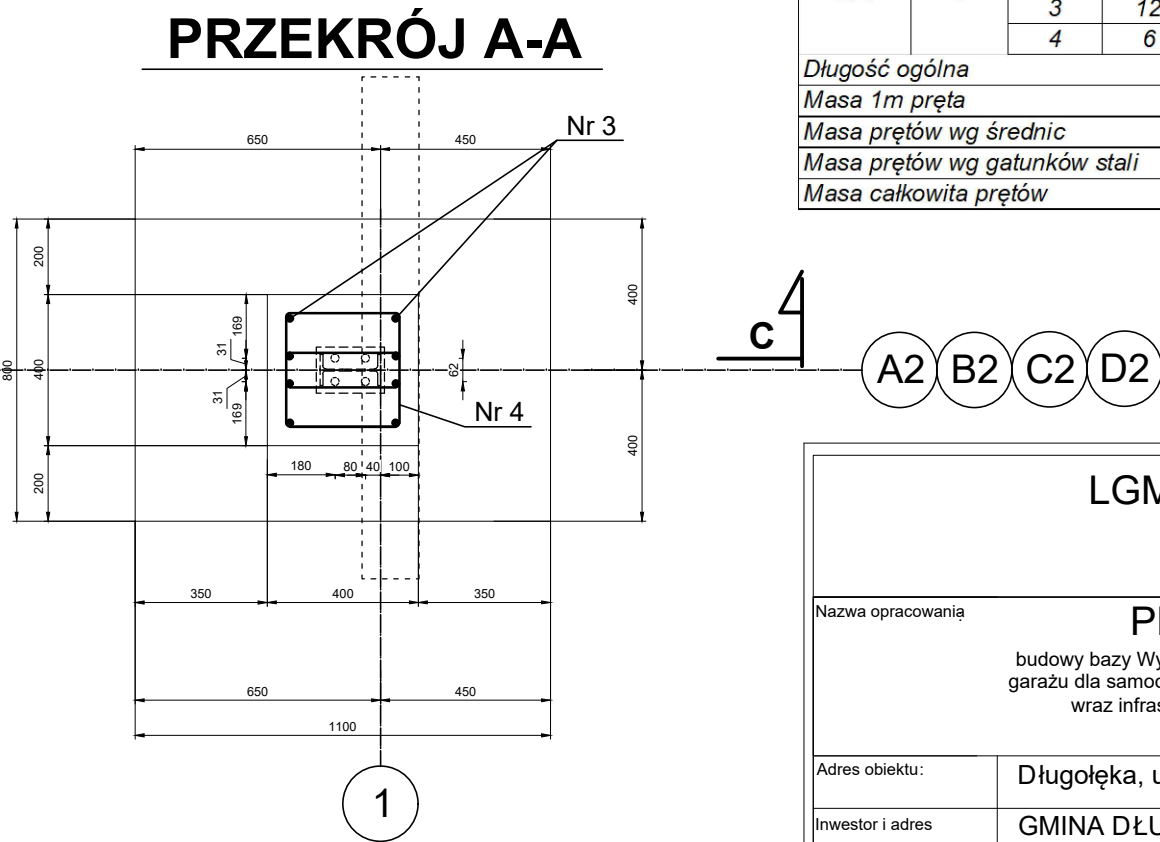
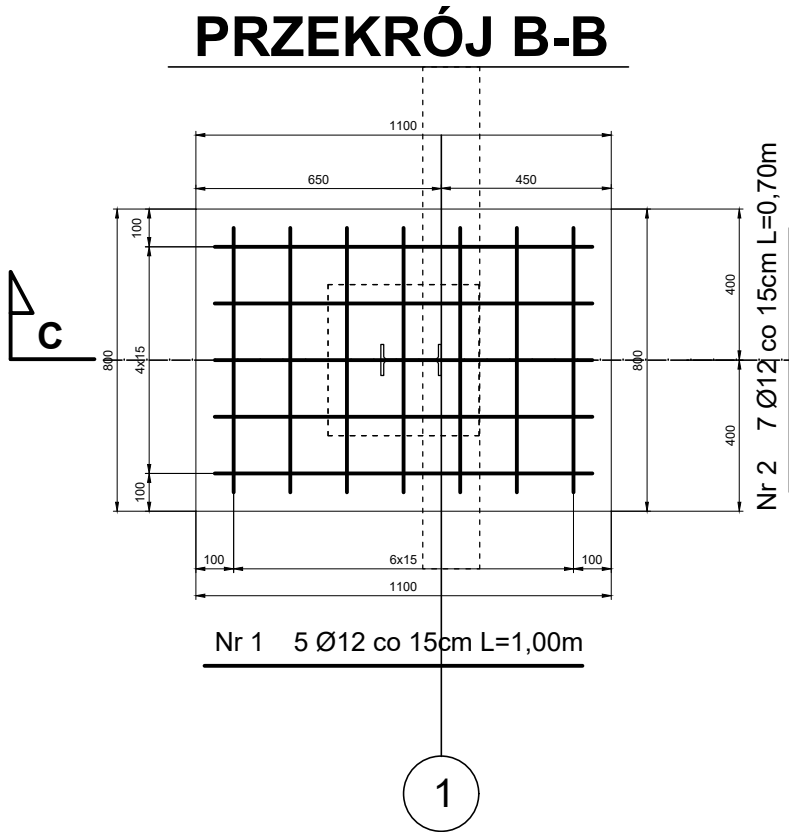
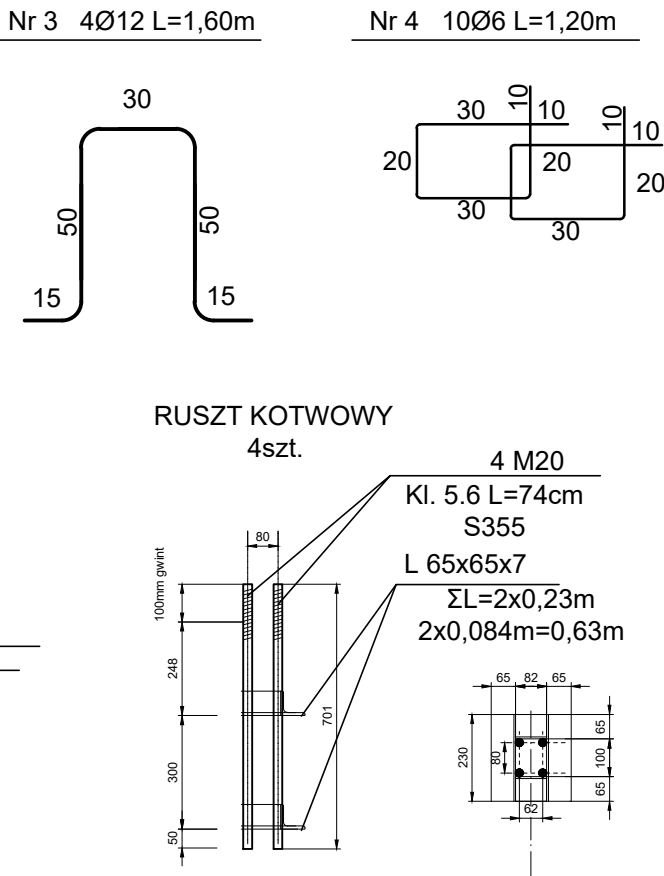
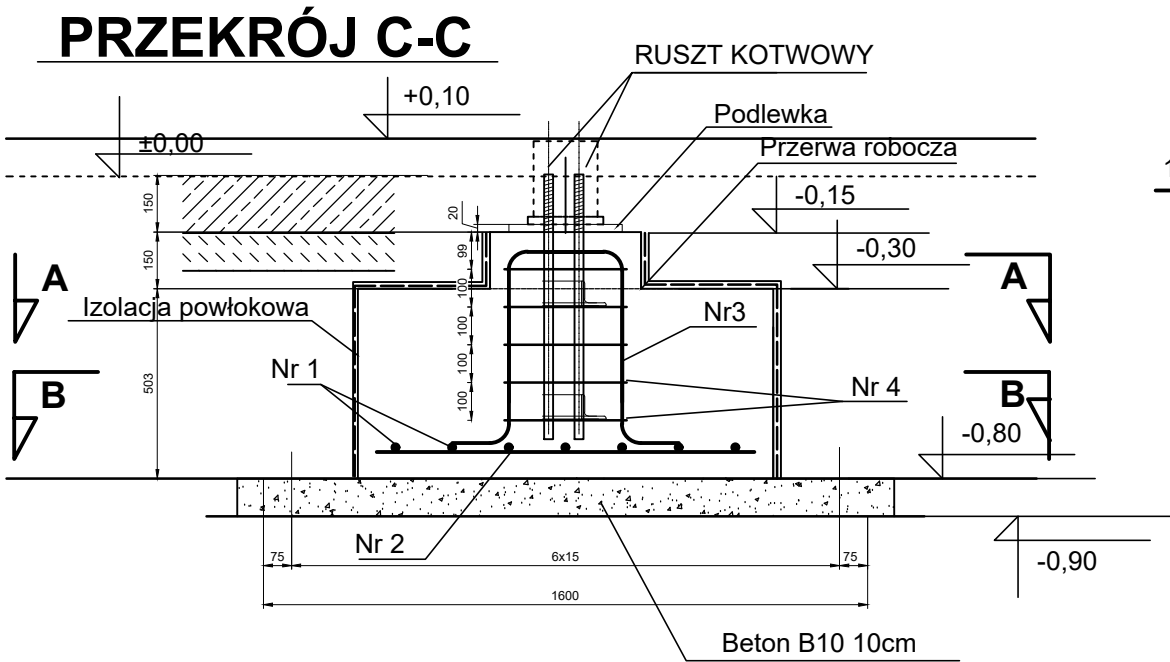


STOPA FUNDAMENTOWA SF6
4 SZT.

BETON B-30 (C25/30)
STAL A-IIIN BST 500S



WYKAZ STALI ZBROJENIOWEJ									
ELEMENTY		PRĘTY ZBROJENIA							
Nazwa	Liczba	Nr pręta	Średnica	Długość	Liczba w 1 elem.	Liczba ogólna	AIIIN BST500S		
	szt.		mm	m	szt.	szt.	φ6	φ 12	φ 16
SF6	4	1	12	1,00	5	20		20,00	
		2	12	0,70	7	28		19,60	
		3	12	1,60	4	16		25,60	
		4	6	1,20	10	40	48,00		
Długość ogólna						m	48,00	65,20	0,00
Masa 1m pręta						kg	0,222	0,888	1,578
Masa prętów wg średnic						kg	10,66	57,90	0,00
Masa prętów wg gatunków stali						kg		68,55	
Masa całkowita prętów						kg		68,55	

LGM Barbara Becherowska				
57-100 Strzelin, ul. Lesna 6				
Nazwa opracowania		PROJEKT BUDOWLANY		
budowy bazy Wydziału WPT Zarządu Dróg Długoleka obejmujący: - budowe garażu dla samochodów ciężarowych z zapleczem socjalnym, budowe wiaty stalowej, wraz infrastrukturą techniczną i projektem zagospodarowania terenu				
Adres obiektu:		Długoleka, ul. Robotnicza, 55-095 MIRKÓW, dz.nr 251/22		
Inwestor i adres		GMINA DŁUGOLEKA ul. Robotnicza 12, 55-095 Mirków,		
Przedmiot rysunku		Nr SF6	SKALA: DATA:	1 : 20 11.2021
Projektant		mgr inż. Łukasz Kwiatkowski upr. nr LOD/2309/POOK/14		podpis
Projektant				podpis